

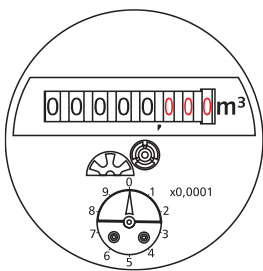
MTKD-M

Mehrstrahlzähler-Trockenläufer für Kaltwasser



Der Mehrstrahlzähler MTKD-M garantiert eine zuverlässige Erfassung der Zählerdaten zur individuellen Verbrauchsabrechnung und ist optimal für die Zukunft gerüstet.

Der MTKD-M ist ausgestattet mit 8-Rollen-Zählwerk und Modulatorscheibe. Diese ermöglicht eine elektronische, rückwirkungsfreie Abtastung und ist die Basis für die Fernauslesung der Zählerdaten über Funk (wireless M-Bus nach OMS) oder über M-Bus. Der MTKD-M ist standardmäßig mit einem Kunststoff-Deckelring versehen.



MTKD-M

Leistungsmerkmale im Überblick

- Mehrstrahl-Trockenläufer
- Für beliebigen Einbau (außer Über Kopf)
- Rückwirkungsfreie, elektronische Abtastung
- Sichtscheibe aus hochwertigem UV-beständigem Kunststoff
- Optional mit überflutungssicherem Kupfer-Glas-Zählwerk (IP 68)
- Druckstufe MAP 16
- Zugelassen nach MID

Anwendungsbereiche

- Für die Verbrauchsmessung von Kaltwasser bis 50 °C

Fernausleseoptionen

- Serienmäßig mit Kommunikationsschnittstelle für EDC-Module (Electronic Data Capture):
 - EDC-wireless M-Bus Funkmodul nach OMS-Standard (868 MHz), EN 13757-4
 - EDC-LPWAN-Funkmodul (868 MHz) für LoRaWAN™
 - EDC-wired M-Bus-Modul, EN 13757-3
 - EDC- Impulsmodul mit Vor- und Rücklauferkennung
 - EDC- kombiniertes M-Bus und Impulsmodul



