

Datenblatt

AWD3 für Wandlermessung bis 6000:5 A

Drehstromzähler mit LC-Display, elektronisch

- 3-Phasen Drehstromzähler 3 × 230/400 VAC 50 Hz
- Wandlermessung bis 6000 A
- Anzeige von Momentanleistung, Spannung und Strom
- 7-stelliger Anzeige für 1 Tarif
- plombierbar mit Kappe als Zubehör
- Genauigkeitsklasse B nach EN 50470-3, 1 nach IEC 62053-21
- S0-Ausgang



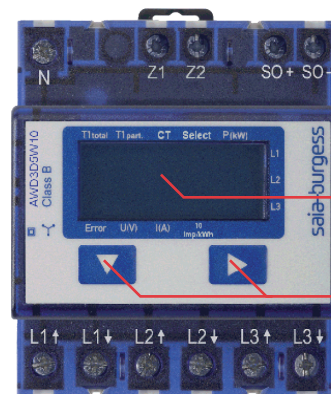
		AWD3		
Tarif	1 Tarif	■	■	■
Anzeige	Leistung, Spannung und Strom	■	■	■
	Anzeige ohne Netzspannung	■	■	■
Zulassungen	ohne		■	
	MID-Richtlinie	■		■
Referenz-/Maxstrom	$I_{ref} = 5 \text{ A}, I_{max} = 6 \text{ A}$	■	■	■
Primärstrom	5...1500 A	■	■	
	1000...6000 A			■
Spannung	3 × 230/400 VAC, 50 Hz	■	■	■
S0-Ausgang	10 Imp./kWh	■	■	
	1 Imp./kWh			■
Bestell-Nr.		AWD3D5W10MC3A00	AWD3D5W10MC2A00	AWD3D5W10ND3A00

saia-burgess
 Control Systems and Components

Applikationen

Für präzises Energiemanagement und individuelle Abrechnung in gemeinsam genutzten Anlagen, wie z.B.

- Einkaufszentren, Flughäfen, Bahnhöfen
- Büro-Gemeinschaften, Fabriken, Läden, klimatisierte Bereiche
- Hotels, Spitäler und Schulen



LCD-Anzeigefeld

Bedientasten

Technische Daten

Genauigkeitsklasse	B gemäss EN 50470-3, Klasse 1 gemäss IEC 62 053-21	
Betriebsspannung	3 × 230/400 VAC, 50 Hz	Toleranz -20% / +15%
Leistungsaufnahme	Aktiv 0.4 W pro Phase	
Zählbereich	0...999999.9 kWh	
Anzeige	LCD hinterleuchtet, 6 mm hohe Ziffern	
Anzeige ohne Netzspannung	Kondensatorgestütztes LCD	maximal 2 mal während 10 Tagen
S0-Ausgang (Schnittstelle)	Optokoppler max. 30 V/20 mA und 5 V min., Impedanz 100 Ω, Impulsbreite 30 ms	
Übertragungsdistanz, S0-Ausgang	maximal 1000 m (bei 30 V/20 mA)	

Wandlermessung		5...1500 A				1000...6000 A		
Referenz-/Messstrom		$I_{ref} = 5 A, I_{max} = 6 A$				$I_{ref} = 5 A, I_{max} = 6 A$		
Start-/Minimalstrom		$I_{st} = 10 mA, I_{min} = 0.05 A$				$I_{st} = 10 mA, I_{min} = 0.05 A$		
Wandlerverhältnis		5:5	50:5	100:5	150:5	1000:5	1250:5	1500:5
		200:5	250:5	300:5	400:5	2000:5	2500:5	3000:5
		500:5	600:5	750:5	1000:5	4000:5	5000:5	6000:5
		1250:5	1500:5					
Impulse je kWh	LCD-Anzeige	10 Imp./kWh				1 Imp./kWh		
	S0-Ausgang	10 Imp./kWh				1 Imp./kWh		

Montage

Montage	auf Schiene 35 mm, gemäss EN 60715TH35
Anschlüsse Hauptstromkreis	Leiterquerschnitt 1.5 - 16 mm ² , Schraubendreher Pozidrive Nr. 1, Schlitz Nr.2, Anzugsmoment 1.5 - 2 Nm
Anschlüsse Steuerstromkreis	Leiterquerschnitt max. 2.5 mm ² , Schraubendreher Pozidrive Nr. 0, Schlitz Nr.2, Anzugsmoment 0.8 Nm
Isolationseigenschaften	4 kV/50 Hz Test gemäss VDE 0435
	6 kV 1.2/50 µs Surge-Spannung gemäss IEC 255-4 Geräteschutzklasse II
Umgebungstemperatur	-10°...+55°C
Lagertemperatur	-30°...+85°C
Relative Luftfeuchtigkeit	95 % bei 25°...+40° C, ohne Betauung
EMV/Störfestigkeit	Surge-Spannung gem. IEC 61 000-4-5 an Hauptstromkreis, 4 kV Surge-Spannung gem. IEC 61 000-4-5 an Impulsausgängen S0, 1 kV Burst-Spannung gem. IEC 61 000-4-4, 4 kV ESD gemäss IEC 61 000-4-2, Kontakt 8 kV, Luft 15 kV

Zubehör

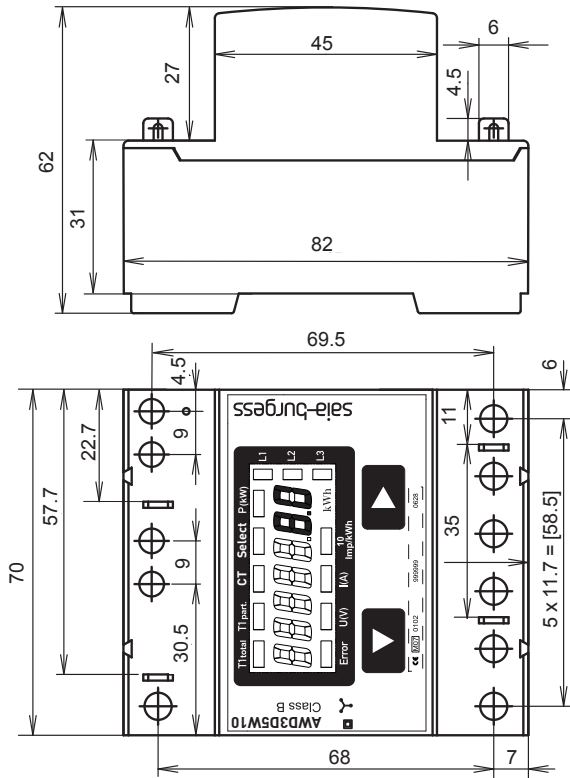
Bestell-Nr.

Plombierdeckel

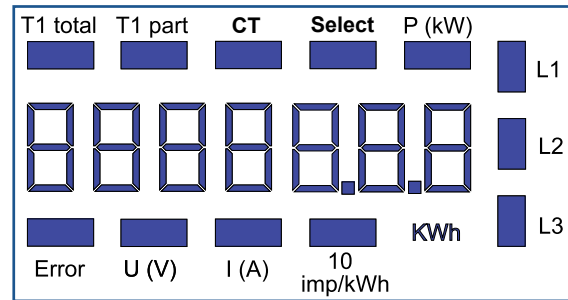
(Für Berührungsschutz werden 4 Stück empfohlen)

4 104 7485 0

Massbilder



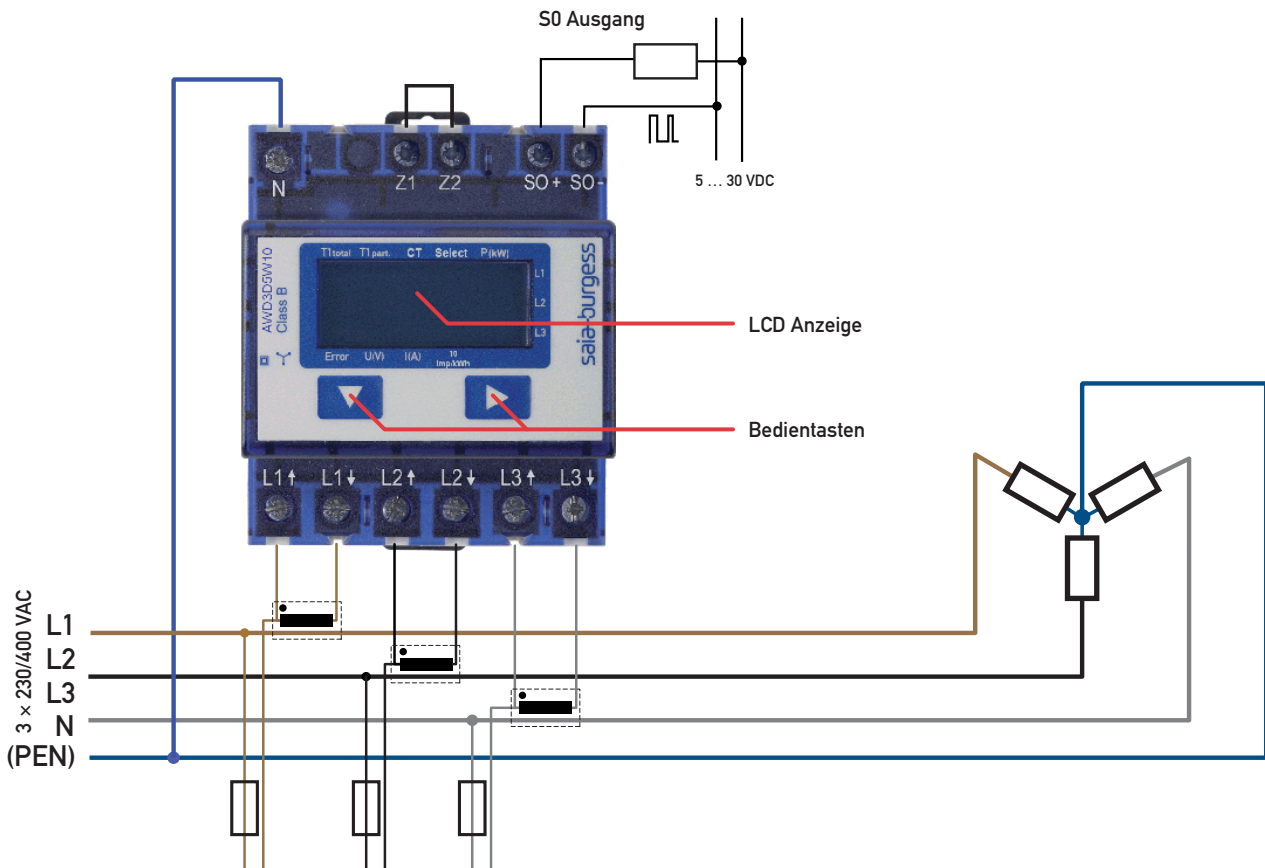
Anzeigeelemente, Wandlermessung



- **T total** Zeigt den Verbrauch
- **T part** Zeigt den partiellen, dieser Wert ist rückstellbar
- **CT** Zeigt das eingestellte Stromwandlerverhältnis
- **Select** Bei geöffneter Brücke Z1-Z2 kann, beim Menüpunkt select, das Wandlerverhältnis eingestellt werden
- **P (kW)** Zeigt die momentane Leistung pro Phase oder aller Phasen
- **U (V)** Zeigt die Spannung pro Phase
- **I (A)** Zeigt den Strom pro Phase
- **10 Imp/kWh** Pulsiert entsprechend der bezogenen Leistung
- **kWh** Zeigt die Einheit kWh bei Verbrauchsanzeige
- **L1 / L2 / L3** Bei P-, U-, I- oder Error-Anzeige wird die entsprechende Phase angezeigt
- **Error** Bei fehlender Phase oder falscher Stromrichtung. Die entsprechende Phase wird zusätzlich angezeigt.

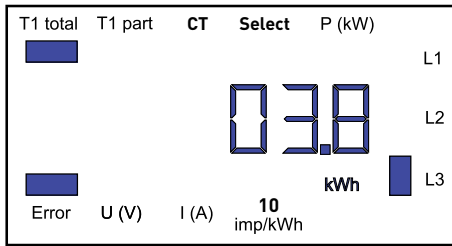
Anschlussschema

Wandlermessung mit AWD3

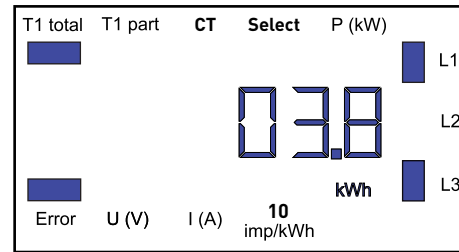


Fehleranzeige

Beispiel: Anschlussfehler an L3



Beispiel: Anschlussfehler an L1 und L3



Kontakt

Schweiz und International

Saia-Burgess Controls AG
Bahnhofstrasse 18
CH-3280 Murten / Schweiz
T +41 26 / 672 71 11
F +41 26 / 672 74 99
pcd@saia-burgess.com
www.saia-cc.com

Österreich

Saia-Burgess Österreich GmbH
Linzer Bundesstrasse 101
A-5023 Salzburg / Österreich
T +43 (0)662 88 49 10
F +43 (0)662 88 49 10 11
office@saia-burgess.at
www.saia-cc.at

Deutschland

Saia-Burgess Controls GmbH & Co. KG
Siemensstrasse 3
D-63263 Neu-Isenburg / Deutschland
T +49 (0) 6102 2025-0
F +49 (0) 6102 2025-200
sbc-info@saia-burgess.com
www.saia-cc.de

Überreicht durch:

Produkt-Support,
Technische Referenz Website:

www.sbc-support.ch