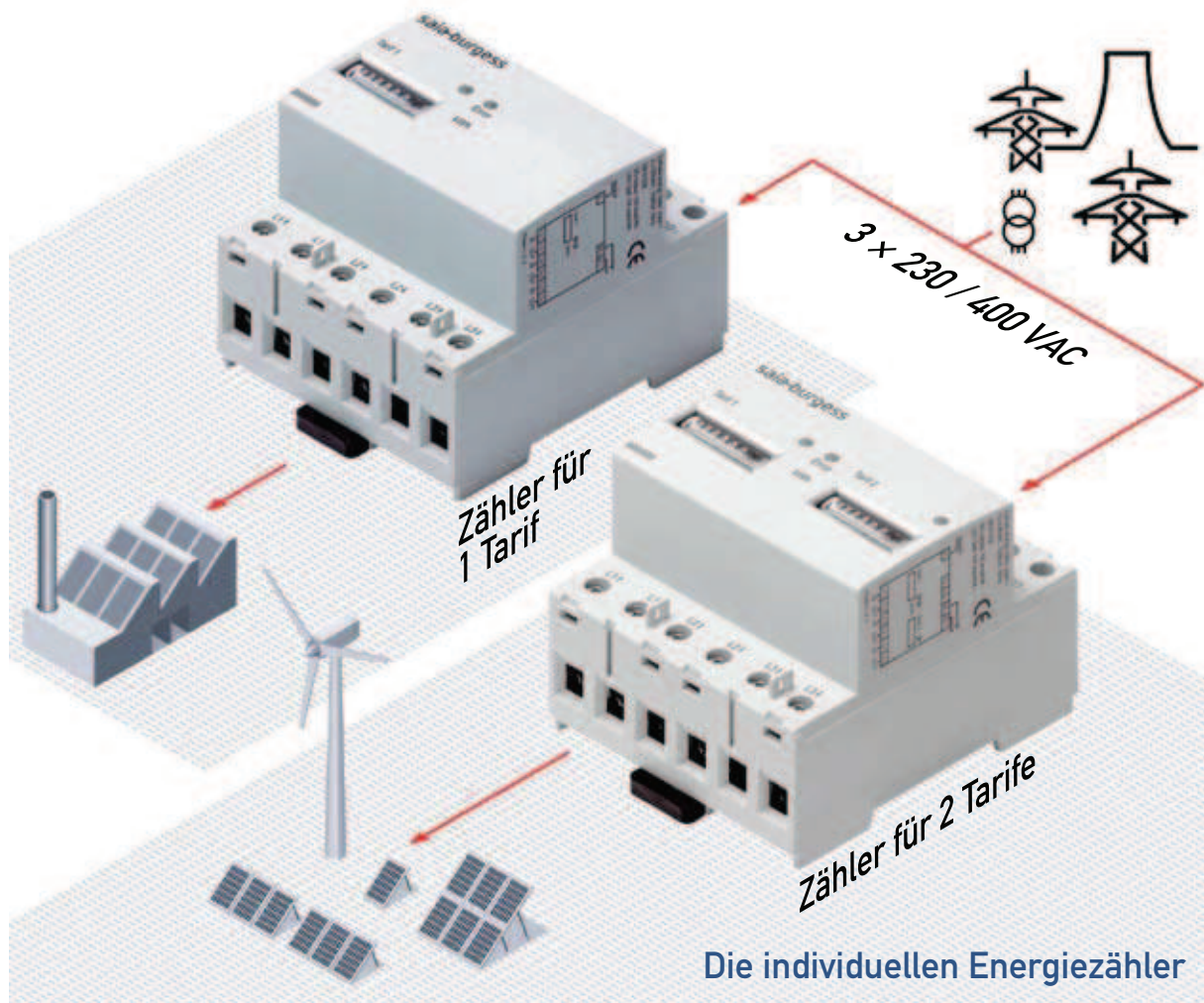


Technische Information



AAE3, 65 A

3-Phasen-Drehstromzähler für 1 oder 2 Tarife

Division Controls

AAE3, die kompakten 65 A 3-Phasen-Drehstromzähler für Primär- und Sekundär-Messung.

Für präzises Energie-Management und individuelle Abrechnung in gemeinsam genutzten Anlagen, wie z.B.:

- Einkaufszentren, Flughäfen und Bahnhöfen
- Büro Gemeinschaften, Fabriken, Läden, klimatisierte Bereiche, Werbung und Beleuchtung
- Ferienwohnungen, Häuser, Bungalows, Hotels, Spitäler und Schulen
- Ausstellungen, Märkte usw.

Genauere Messung und sichere Ablesung für faire Abrechnung oder korrekte Verbrauchsanalyse

- Misst niedrigsten Verbrauch, selbst den von elektronischen Geräten im Standby-Betrieb
- Keine falsche Ablesung, kein Betrug. Höchste Datenintegrität, dank Saia® High Level EMC Design kombiniert mit einer robusten mechanischen Konstruktion
- Preiswerte Elektrizitätszählung an jedem beliebigen Ort. Die schmale Bauweise von 70 mm ermöglicht den Einbau in bestehenden und neuen Stromanschluss- und Sicherungskästen
- Impuls-Ausgänge (SO) für das externe Zählen, Ablesen, Verrechnen der verschiedenen Verbraucher
- LED-Signalisierung des aktuellen Verbrauchs und Fehlermeldung bei vertauschten Leitungsanschlüssen
- PTB oder MID zertifiziert

Technische Daten | LED-Funktionen | Abmessungen



AAE3, 3 x 10 (65) A, 1 Tarif



AAE3, 3 x 10 (65), 2 Tarife

Technische Daten

Zulassungen	PTB- oder MID-Zulassung	
Genauigkeitsklasse	1 (1%) gem. IEC 62053-21, B gem. EN 50470-3	
Schutzart	IP 50 Anschlüsse IP 20	
Strom		
Nennstrom	In = 10 A,	
Maximaler Strom	Imax. = 65 A pro Phase	
Anlaufstrom	Ist = 40 mA	
Spannung		
Betriebsspannung	3 x 230/400 VAC, 50 Hz 3 x 115/200 VAC, 50 Hz als Option Toleranz -20%/+15%	
Bemessungsleistung		
pro Phase	Aktiv	0.4 W
Messung	Direkt	
Zählbereich	0...999'999.9 kWh	
Mechanischer Zähler	4 mm hohe Ziffern, Dezimalstelle ist rot	
SO-Ausgang (Schnittstelle)		
Optokoppler	maximum 30 V / 20 mA und 5 V min.	
Impedanz	100 Ω	
Impulsbreite	50 ms	
Zählimpulse	100 Imp./kWh	
Übertragungsdistanz	maximum 1000 m (bei 30 V / 20 mA)	
LED rot	Ein = korrekter Anschluss, kein Strom Blinkend = Arbeitsmessung Falscher Anschluss, siehe LED-Funktionen	

Montage	Auf DIN-Hutschiene 35 mm	
Anschlüsse	Für Poizdrive-, Philips- oder Schlitzschrauben-Dreher N°1/N°2	
Hauptstromkreis	max. 16 mm², M4, N°1/N°2	
Impulsausgang SO	max. 2.5 mm², M3.5, N°1	
Isolationseigenschaften	<ul style="list-style-type: none"> 4 kV/50 Hz Test gemäss VDE 0435 6 kV 1.2/50 µs Surge-Spannung gemäss IEC 61000-4-5 Geräteschutzklasse II 	
Umgebungsbedingungen		
Temperatur	-10°C...+45°C (gemäss IEC 62053-21, Klasse 1)	
Erweiterter Temp.-Bereich	-20°C...+55°C (ausserhalb Klasse 1)	
Luftfeuchtigkeit	25...40°C 95 % rF (gemäss IEC 60068-2-30)	
EMC/Störimmunität	<ul style="list-style-type: none"> Surge-Spannung gemäss IEC 61000-4-5 an Hauptstromkreis, 4 kV 1.2/50 µs Surge-Spannung gemäss IEC 61000-4-5 an Impulsausgängen SO, 1 kV 1.2/50 µs Burst-Spannung gemäss IEC 61000-4-4, Level 4 (4 kV) ESD gemäss IEC 61000-4-2, Kontakt (8 kV), Luft (15 kV) 	

LED-Funktionen

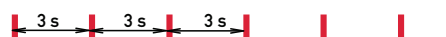
Momentanverbrauchs LED im Normalbetrieb

Null	Gemessene Arbeit Niedrig	Hoch	Impulse pro kWh	Impuls- pause	Pmomentan in kW
			100	150 ms	1.7 x Imp./min.

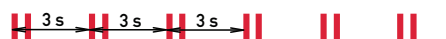
Fehler LED

(Anschlüsse vertauscht / nicht angeschlossen)

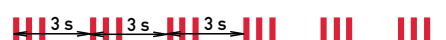
L1 nicht angeschlossen



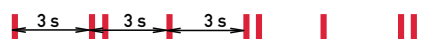
L2 nicht angeschlossen



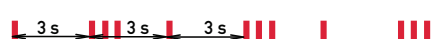
L3 nicht angeschlossen



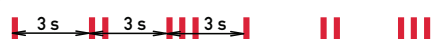
L1 und L2 vertauscht



L1 und L3 vertauscht

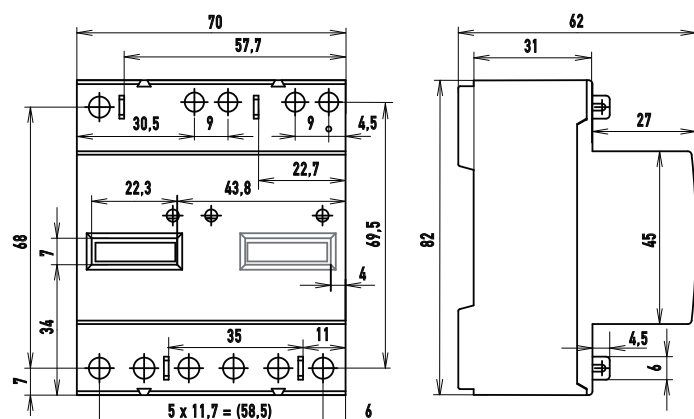


L1, L2 und L3 vertauscht



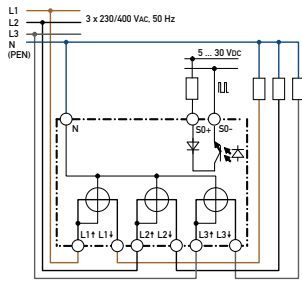
Abmessungen

Für beide Zählertypen

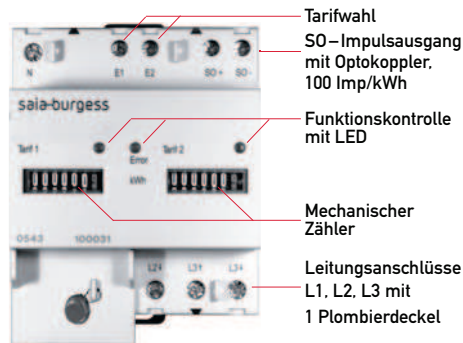


Anschluss | Externes Zählen, Ablesen, Verrechnen

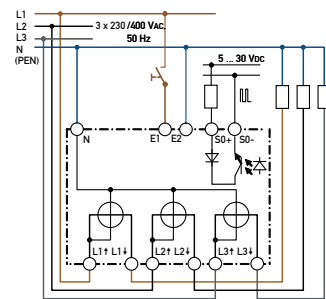
Anschluss- und Anzeigeelemente



Anschlüsse AAE3,
1 Tarif

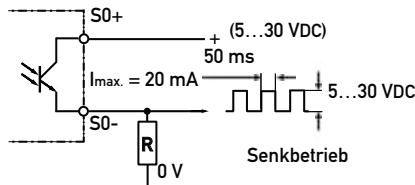
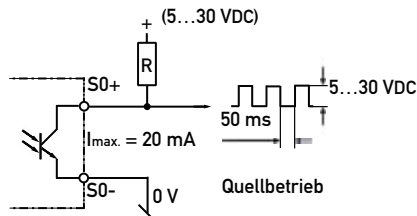


AAE3, 65A,
2 Tarife



Anschlüsse AAE3,
2 Tarife

Externes Zählen und Ablesen mit Saia® PCD



Anschluss an E/A-Module PCD2/3.E110
Beispiel siehe www.sbc-support.ch

Zentralisiertes Ablesen und Verrechnen mit Saia® PCD und AAE3

Vollständige Verwaltung von vielen Anschlüssen mit AAD- und AAE-Energiezählern über Saia® PCD Steuerungen.

- Daten-Sammlung, -Speicherung und Übertragung zu anderen Systemen
- Ausgabe der Verrechnungsdaten und automatischer Ausdruck der Rechnung
- Übertragung der Zählerdaten via Modems, TCP/IP und alle anderen herkömmlichen Protokolle
- Visualisierung der Daten durch direkten Zugang via den in der PCD integrierten Web-Server

Anwendungsbeispiel

