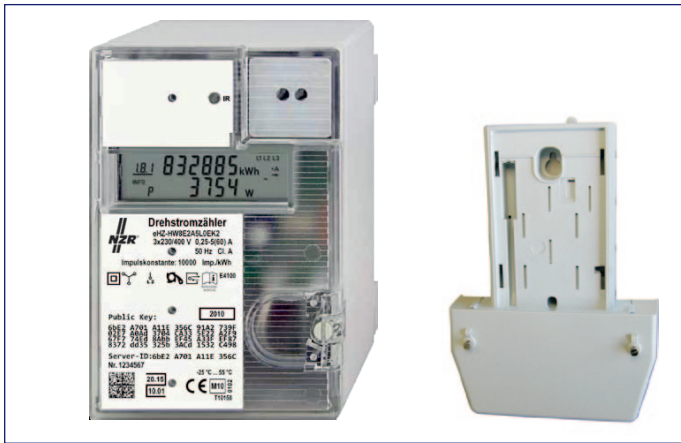


ELEKTRONISCHER HAUSHALTZÄHLER eHZ EDL 21

THREE-PHASE-METER eHZ EDL 21



Stand 3/2011
// DATENBLATT



BESCHREIBUNG

- Direktmessender Elektrizitätszähler zur Messung von Wirkenergie
- Registrierung der Energie kann werksseitig wie folgt parametrierbar werden:
 - Einrichtungszähler¹ A mit Rücklaufsperrung
 - Einrichtungszähler² -A mit Rücklaufsperrung
 - Zweirichtungszähler¹ A und -A oder
 - Saldierender Zähler² -A (A=I-AI - I AI)
- Für 4- und 2-Leiternetze
- Cl. A gemäß DIN EN 50470-1, -3
- Zweizeilige LC-Anzeige
- 1 oder optional 2³ Tarifregister bei Einrichtungszählern
- Optische Taste für die Bedienung der Anzeige z.B. Anzeigefortschaltung, PIN-Eingabe
- Datenschutz für Verbrauchsinformationen durch PIN-Eingabe
- Optische Datenschnittstelle Do zum permanenten Auslesen von Zählerdaten auf der Zählervorderseite
- Zweite, bidirektionale Datenschnittstelle zur Datenauslesung, Tarifsteuerung und Einstellung des Zählers (spezielle Software nötig)
- Datenprotokoll SML (Smart Message Language)
- Zum Anschluss an MUC Controller (Smart Metering) vorgesehen
- Ausgabe von signierten Total-Zählerständen im EDL40-Modus
- Sehr hohe Festigkeit gegen Magnetfelder
- Energieeffizient durch geringen Eigenverbrauch

¹ Zweitarifzählwerk für Energieerichtung +A
² nur als Eintarifzähler ausführbar
³ nur bei Energieerichtung +A

DESCRIPTION

- *Direct measuring electricity meter for active energy measurement*
- *Possible settings for measuring types by factory:*
 - *Unidirectional meter¹ +A with non-reverse ratchet or*
 - *Unidirectional meter² -A with non-reverse ratchet or*
 - *Bidirectional meter¹ +A and -A or*
 - *Balancing meter² -A without non-reverse ratchet*
- *For 4- and 2-wire systems*
- *Cl. A acc. to EN 50470-1, -3*
- *2-line LC-display*
- *1 or optional 2³ tariff registers unidirectional meter*
- *Optical button for display request and clear of consumption register*
- *Data security for consumption informations by PIN entry*
- *Optical data interface Do on front side for permanent data readout*
- *Second optical data interface on backside, signed energy data (special software required)*
- *Data protocol SML (Smart Message Language)*
- *Ready for MUC-controller and Smart Metering*
- *Signed values in EDL40-Modus*
- *High resistance against magnetic fields*
- *Low energy consumption*

¹ two tariff register for energy direction +A
² designable only as one tariff meter
³ only for energy direction +A

TECHNISCHE DATEN / TECHNICAL DATA			
Typ / Type			eHZ-H
System / System			4-Leiter
Spannung / Voltage	U	V	230, 3x 230 / 400
Strom / Current	I	A	5(60)
Frequenz / Frequency	f	Hz	50
Zählwerk / Meter			6/0
Genauigkeit / Precision			% A
Eigenverbrauch / Own consumption	Ue	W	< 1,1 pro Phase
	Ie	W	< 0,25 pro Phase
Temperaturbereich / Temperature range	Tb	°C	-25 ... +55° C
Schutzart Gehäuse / Degree of protection: housing			IP 51
Schutzart Anschlüsse / Degree of protection: terminals			IP 20
Gewicht / Weight		kg	ca. 0,4
Breite / Width	B	mm	90
Höhe / Height	H	mm	135
Tiefe / Depth	T	mm	78
BESTELLINFORMATIONEN / ORDER LIST			ART.NR.:
Bezug	nach Lastenheft EDL-21 B		23030324
Bezug / Doppeltarif	nach Lastenheft EDL-21 DT		23030325
Lieferung	nach Lastenheft EDL-21 L		23030326
Lieferung & Bezug	nach Lastenheft EDL-21 LB		23030327
Bezug saldierend	nach Lastenheft EDL-21 BS		23030328
Lieferung saldierend	nach Lastenheft EDL-21 LS		23030329
BESTELLINFORMATIONEN / ORDER LIST			ART.NR.:
eHZ Adapter / BKE-A			
Für den Austausch gegen Ferrariszähler			23030219
BESTELLINFORMATIONEN / ORDER LIST			ART.NR.:
BKE-A Klemmendeckel			
Klemmendeckel, klein			23030222

ELEKTRONISCHER HAUSHALTZÄHLER eHZ EDL 21

THREE-PHASE-METER eHZ EDL 21



Stand
3/2011

// DATENBLATT

MASSZEICHNUNG / SCALE DRAWING

