

Kontaktwasserzähler ETKI/ETWI

Impulse water meter



Impulswasserzähler sind für die Kontrolle des Wasserverbrauches in einzelnen Haushalten konzipiert.

Impulse water meters are designed for the control of domestic water consumption per condominium.

Technische Daten

ETK-I (Kaltwasser) ETW-I (Warmwasser)
auch mit Impulsfolge 2,5 oder 5 l lieferbar

- Pulsverhältnis: 1 Impuls
- Impulsfolgen: 0,25 l; 0,5 l; 1,0 l; 10 l; 100 l
- Impulsausgang: oben (Standard) oder seitlich (optional)
- Kompakt und widerstandsfähig
- Geringe Störanfälligkeit (Trockenläufer)
- Präzisionszähler „Made in Germany“

Elektrische Daten

- | | |
|--------------------------|-------|
| • Max. Schaltspannung DC | 28 V |
| • Max. Schaltstrom DC | 0,1 A |
| • Max Schalteistung DC | 3 W |
| • Kaltwasser: | 30°C |
| • Warmwasser: | 90°C |

Technical data

ETK-I (cold water) ETW-I (hot water)

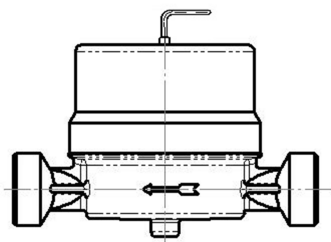
- Pulse ratio: 1 Impulse
- Pulse sequence: 0,25 l; 0,5 l; 1,0 l; 10 l; 100 l
- Impulsausgang: on top (Standard) or lateral (optional)
- Compact and resistant
- Reliable and durable (dry-dial)
- Precision water meter „Made in Germany“

Electrical Data

- | | |
|-----------------------------|-------|
| • Switching voltage max. DC | 28 V |
| • Switching current max. DC | 0,1 A |
| • Contact rating max. DC | 3 W |
| • cold water: | 30°C |
| • hot water: | 90°C |

Kontaktwasserzähler ETKI/ETWI

Impulse water meter



Abmessungen / Dimensions

DN		Nenndurchfluss/ Nominal flow Q_n m ³ /h	d mm Gewinde Thread	b1 mm Zähler Länge meter length	b2 mm	c mm	f mm	kg Gewicht Weight
mm	Zoll							
15	R 1/2"	1,5	G 3/4"	80	155	78	13	0,425
15	R 1/2"	1,5	G 3/4"	110	185	78	17	0,440
15 "B"	R 1/2"	1,5	G 3/4"	130	205	78	17	0,450
15 "U"	R 3/4"	1,5	G 1"	130	225	78	17	0,550
20	R 3/4"	2,5	G 1"	130	225	78	17	0,530

Messtechnische Daten / Measurement data

DN mm	Nenndurchfluss / Nominal flow Q_n m ³ /h	Größter Durchfluss Max. flow Q_{max} m ³ /h	Klasse B / Class B	
			Q_t l/h	Q_{min} l/h
15	1,5	3,0	120	30
20	2,5	5,0	200	50

